



CENTRALINE DB TWIN

PER UN SENSO UNICO ALTERNATO

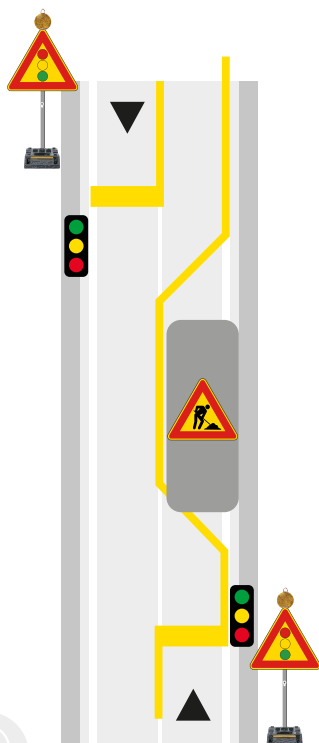


D&B VERONA



Figura 959/A
Cod. 9000010221

CENTRALINA SINGOLA DB TWIN



SEGNALETICA da esporre
Figura II 404 art. 42

Consigliamo: sistema
Bigfoot
con cartello
in DB PLAST.



DESCRIZIONE

Le centraline semaforiche digitali DB TWIN con sincronizzazione al quarzo consentono di regolare nei cantieri gli impianti semaforici mobili con funzionamento **a senso unico alternato**.

CARATTERISTICHE TECNICHE

Rispetto alle tradizionali coppie di centraline, che nascono configurate a coppia (A-B), **le centraline DB TWIN si possono abbinare a necessità in fase di sincronizzazione. Il grande vantaggio delle centraline DB TWIN è che, in caso di danneggiamento di una, la stessa può essere acquistata anche singolarmente in quanto indipendenti.**

ATTENZIONE: le centraline DB Twin non nascono per gestire le correnti di spunto tipiche della lampade ad incandescenza. Essendo le componenti all'interno della scheda dimensionate e progettate per gestire lampade a Led, nel caso in cui le centraline DB Twin vengano utilizzate su semafori che montano ancora lampade ad incandescenza, non si assicura il corretto funzionamento in quanto non sono state testate su questo tipo di tecnologia. Si consiglia pertanto l'uso di semafori moderni come DB Eco-Led e DB Tecno-Led, che montano ottiche a Led dal consumo ridotto.

NESSUN CAVO PER IL SINCRONISMO sincronizzazione delle due centraline DB TWIN senza nessun tipo cavetto tramite wireless. Possono essere comunque **SINCRONIZZATE MANUALMENTE** in caso siano posizionate a distanza

4 DIFFERENTI MODALITÀ DI FUNZIONAMENTO: tramite la centralina semaforica è possibile impostare 4 differenti modalità: - ciclo automatico - lampeggiante - manuale - stand-by (spento senza perdita del sincronismo)

SICUREZZA PER IL CANTIERE: la centralina, dotata di spie luminose, segnala le fasi impostate sulle lanterne semaforiche, lo stato di carica della batteria ed eventuali anomalie delle lampade, portando l'impianto, nel caso di malfunzionamento del modulo rosso o di batteria scarica, al funzionamento lampeggio.

OTTIMIZZAZIONE NOTTURNA: la centralina, essendo in grado di mantenere il sincronismo passando da una funzione ad un'altra, consente l'utilizzo del giallo lampeggiante per le ore notturne ed il normale ciclo semaforico durante il giorno senza dover effettuare ogni volta la sincronizzazione.



+39 045 8200100 r.a.



info@dbverona.it



www.dbverona.it