



# COLONNINE LUMINOSE



D&amp;B VERONA



Figura 960 - Cod. 5100012051

**COLONNINA A LUCE FISSA**  
h 70 cm

Figura 960 - Cod. 5100012051A

**COLONNINA A LUCE FISSA**  
h 100 cm

Figura 961 - Cod. 5100012052

**COLONNINA A LUCE LAMPEGGIANTE**  
h 70 cm

Figura 961 - Cod. 5100012052A

**COLONNINA A LUCE LAMPEGGIANTE**  
h 100 cm

Figura 963 - Cod. 5100012053

**COLONNINA A LUCE FISSA  
CON SEGNALE LUMINOSO** h 70 cm

Figura 963 - Cod. 5100012053A

**COLONNINA A LUCE FISSA  
CON SEGNALE LUMINOSO** h 100 cm

Figura 964 - Cod. 5100012054

**COLONNINA A LUCE LAMPEGGIANTE  
CON SEGNALE LUMINOSO** h 70 cm

Figura 964 - Cod. 5100012054A

**COLONNINA A LUCE LAMPEGGIANTE  
CON SEGNALE LUMINOSO** h 100 cm

## DESCRIZIONE

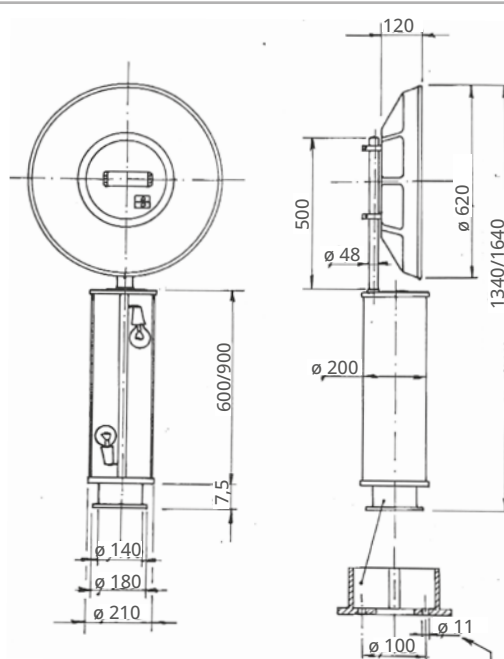
Base e testata in fusione d'alluminio, cilindro di diametro 20 cm in plexiglass giallo. Il coperchio è asportabile per accedere al dispositivo luminoso.

Munita all'interno di tubo in acciaio quadro 25x25 mm con fissate n. 2 portalampade E 27 per lampade ad incandescenza nella versione h 70 cm e n. 6 nella versione h 100 cm.

Completa di impianto elettrico a luce fissa o lampeggiante.

La colonnina può essere installata su isole spartitraffico dove si richiede un'efficace segnalazione per il traffico.

Versione con **SEGNALE STRADALE LUMINOSO** di diametro 60 cm, completo di lampada al neon ad accensione rapida, tramite un apposito coperchio con fissato un tubo di acciaio e idoneo fondello inferiore.



## NORMATIVA

Conforme alle norme: CEI EN 50015, CEI EN 61547



+39 045 8200100 r.a.



info@dbverona.it



www.dbverona.it