



MARKER

"OCCHI DI GATTO"



D&B VERONA

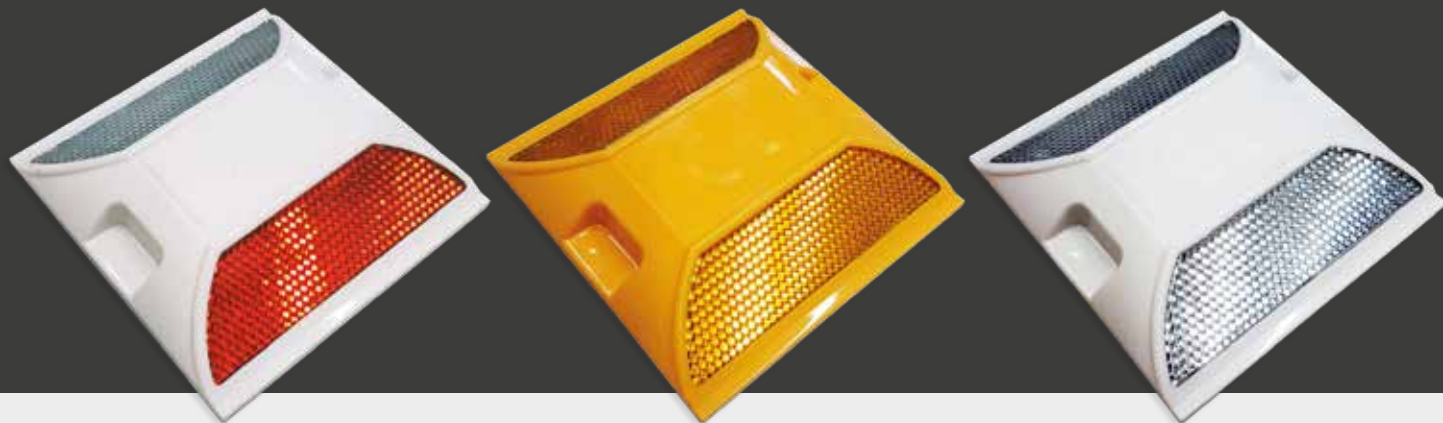


Figura 830 ○ ○ Cod. 3065001100

ABS bianco con parte retro riflettente Bianco / Bianco

Figura 830 ○ ● Cod. 3065001110

ABS bianco con parte retro riflettente Bianco / Rosso

Figura 830 ● ● Cod. 3065001120

ABS bianco con parte retro riflettente Giallo / Giallo



COLLANTE (su richiesta)

Figura 830 - Cod. 3065001130

Ancoraggio chimico a rapido indurimento adatto per il fissaggio dei marker "occhi di gatto" su qualsiasi supporto quale calcestruzzo, asfalto o muratura piena.



DESCRIZIONE

I marker possono essere installati per rafforzare la segnaletica orizzontale in situazioni di particolare pericolo e devono riflettere luce dello stesso colore della linea orizzontale di cui costituiscono rafforzamento con una massima altezza della parte riflettente di cm. 2,5.

Il catadiottro incorporato ne permette la visibilità notturna anche in condizioni di scarsa visibilità.

POSA

Devono essere applicati con idoneo collante alla pavimentazione che ne evitino il distacco conseguente alla sollecitazione del traffico e devono poter essere facilmente rimossi senza produrre danni al manto stradale.

La **frequenza di posa** massima di tali dispositivi è, per quelli finalizzati all'integrazione della segnaletica orizzontale temporanea, di 12 m in rettilineo e di 3 m in curva mentre, per quelli finalizzati all'integrazione della segnaletica orizzontale permanente, di 15 m in rettilineo e di 5 m in curva.

Si consiglia di evitare l'applicazione dei marker in corrispondenza delle giunture dei manti stradali e di evitarne l'applicazione su vernici stradali, termoplastici e laminati.

MODALITÀ DI POSA

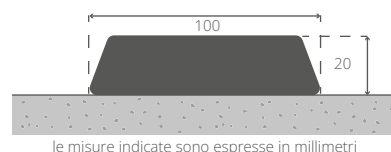
Applicare su superfici asciutte e pulite da eventuali oli, grassi o polvere; non applicare durante situazioni di pioggia ed attendere la completa asciugatura dell'adesivo prima di procedere all'apertura del traffico stradale.

CARATTERISTICHE TECNICHE

I marker "Occhi di gatto" vengono realizzati in ABS per garantirne la massima resistenza agli impatti, alle abrasioni e alle diverse condizioni climatiche, la parte retroriflettente realizzata in policarbonato.

MISURE PRODOTTO:

b 100 x p 100 x h 20 mm



le misure indicate sono espresse in millimetri



+39 045 8200100 r.a.



info@dbverona.it



www.dbverona.it